



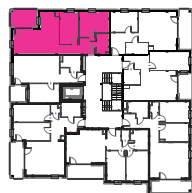
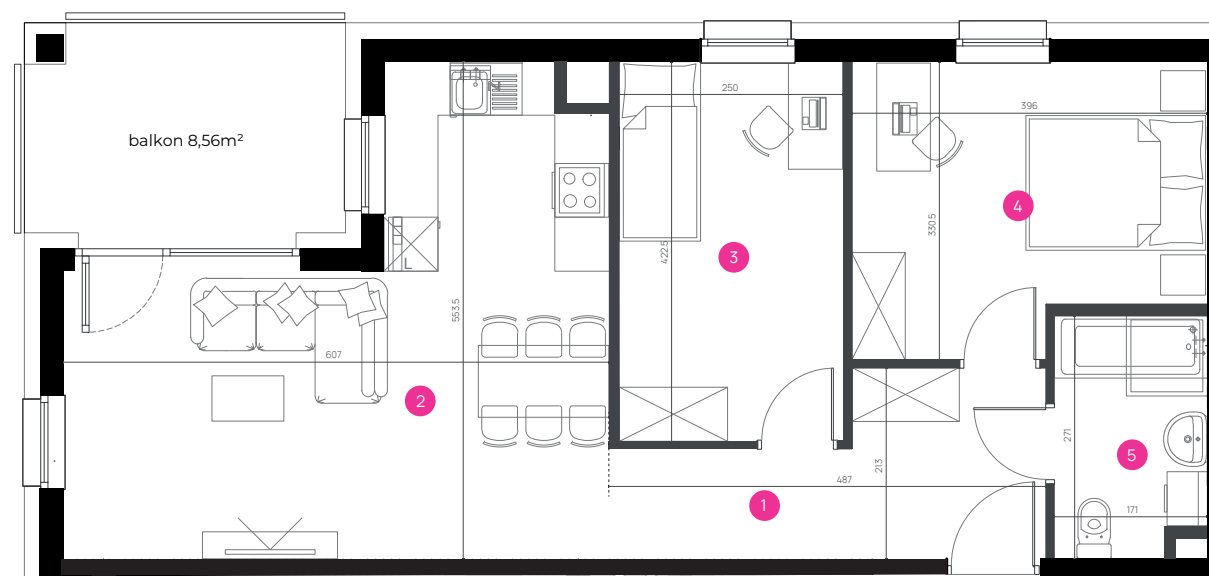
BATOREGO



58,50 m²

piętro I
nr 8

1	Hol	7,71 m ²
2	Salon z aneksem kuchennym	24,44 m ²
3	Pokój	10,29 m ²
4	Pokój	11,77 m ²
5	Łazienka	4,29 m ²



● **Dział sprzedaży
mieszkań i domów**
tel. 660 480 465

● **Biuro sprzedaży:**
ul. Sejneńska 42c
16-400 Suwałki

Godziny otwarcia:
pn – pt: od 7:00 do 15:00

 **BUDOPOL**
Suwałki

„Budopol-Suwałki” Hajko sp. j.
NIP 8440007111,
REGON 790029055

bliska przestrzeń

Wszystkie informacje i dane techniczne zawarte na stronie oraz na karcie mieszkania, domu lub lokalu nie stanowią oferty handlowej w rozumieniu art. 66 §1 Kodeksu Cywilnego i mają charakter jedynie informacyjny. Podane rzuty, wymiary i wizualizacje mają charakter jedynie poglądowy i nie mogą być traktowane jako część dokumentacji technicznej budynku. Powierzchnia mieszkań, lokali i pomieszczeń jak również ich wymiary liczone są wg. normy PN-ISO 9836, mogą różnić się od rzeczywistych i wynikać będą z obmiaru powykonawczego. Wyposażenie na rysunku stanowi jedynie element prezentacji i nie jest przedmiotem umowy lub oferty. Przy wyjściu na Taras/balkon/loggię może wystąpić różnica poziomów. Piony kanalizacyjne i wentylacyjne stanowią część wspólną instalacji budynku. W przypadku wystąpienia otworu rewizyjnego na pionie musi być zapewniony do niego swobodny dostęp – zgodnie z dokumentacją techniczną budynku.