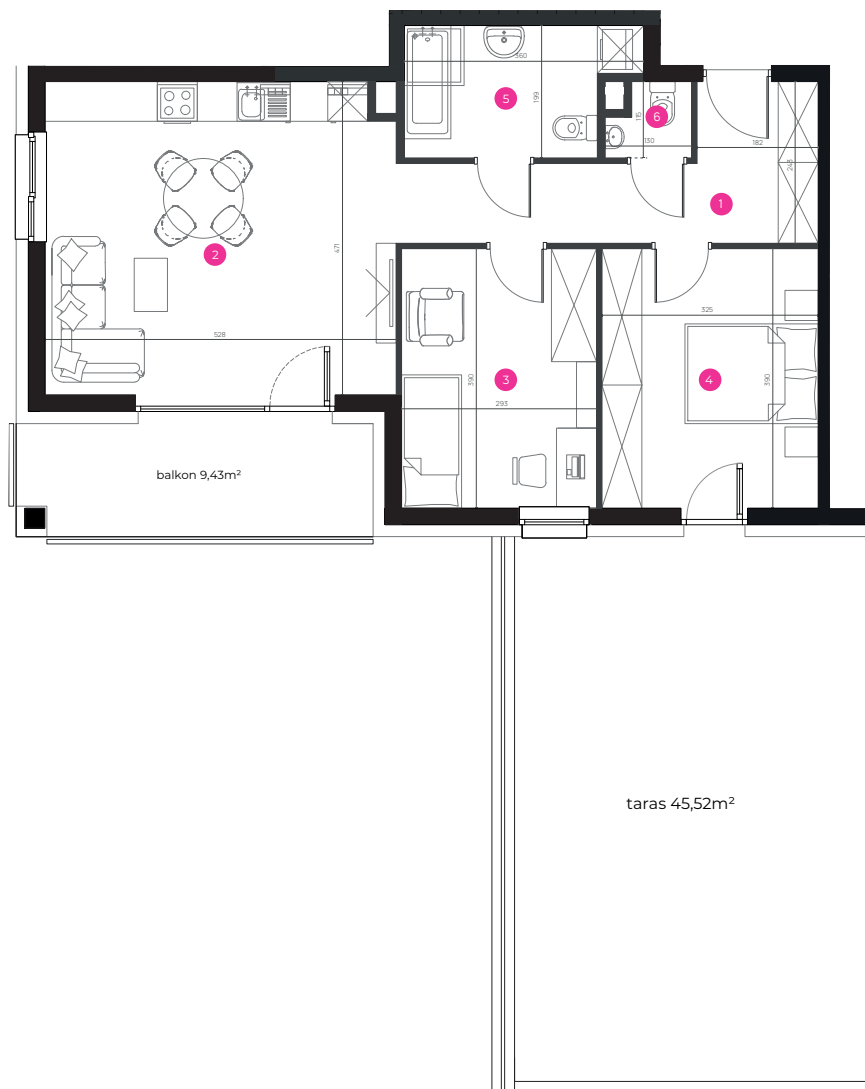




BATOREGO

64,52 m²

parter
nr 7



1	Hol	9,64 m ²
2	Salon z aneksem kuchennym	24,21 m ²
3	Pokój	11,61 m ²
4	Pokój	12,39 m ²
5	Łazienka	6,05 m ²
6	WC	1,07 m ²
	Balkon	9,43 m ²
	Taras	45,52 m ²



● **Dział sprzedaży
mieszkań i domów**
tel. 660 480 465

● **Biuro sprzedaży:**
ul. Sejneńska 42c
16-400 Suwałki

Godziny otwarcia:
pn – pt: od 7:00 do 15:00



„Budopol-Suwałki” Hajko sp. j.
NIP 8440007111,
REGON 790029055

Wszystkie informacje i dane techniczne zawarte na stronie oraz na karcie mieszkania, domu lub lokalu nie stanowią oferty handlowej w rozumieniu art. 66 §1 Kodeksu Cywilnego i mają charakter jedynie informacyjny. Podane rzuty, wymiary i wizualizacje mają charakter jedynie poglądowy i nie mogą być traktowane jako część dokumentacji technicznej budynku. Powierzchnia mieszkań, lokali i pomieszczeń jak również ich wymiary liczone są wg. normy PN-ISO 9836, mogą różnić się od rzeczywistych i wynikać będą z obmiaru powykonawczego. Wyposażenie na rysunku stanowi jedynie element prezentacji i nie jest przedmiotem umowy lub oferty. Przy wyjściu na Taras/balkon/loggię może wystąpić różnica poziomów. Piony kanalizacyjne i wentylacyjne stanowią część wspólną instalacji budynku. W przypadku wystąpienia otworu rewizyjnego na pionie musi być zapewniony do niego swobodny dostęp – zgodnie z dokumentacją techniczną budynku.

bliska przestrzeń